



# 看護問題対策委員会ニュース

全日本赤十字労働組合連合会

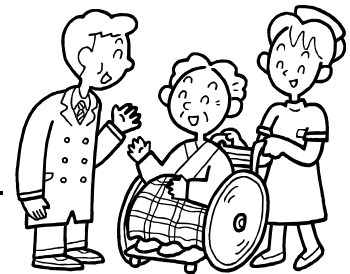
NO.08-01 08.09.11

全日赤 2008 年度夜勤実態調査中間報告

11 施設の平均夜勤日数は、7.43 日、

8 日以内は 72.5 %

全日赤の 2008 年度夜勤実態調査が 10 単組（11 施設）でまとめられましたので、中間報告をします。調査が実施された単組は、北見、旭川、伊達、さいたま、長野、下伊那、松江、庄原、山口、長崎（諫早を含む）の 10 単組です。現在調査中の単組は、9 月中の報告をお願いします。



100 床当たりの看護師数は 61.4 人

100 床当たりの看護師数は年々増しており、「7:1」入院基本料が制度となった 2006 年から 2007 年にかけて、約 5 人増えていますが、施設によっては、ほとんど増員されていないところもあり、差がついています。

平均夜勤日数は、7.43 日、72.5 % が 8 日以内

夜勤日数は、平均で 7.43 日であり、8 日以内夜勤の人は 72.5 % で、07 年と比べると、やや改善されています。

夜勤人員は、9 割の職場で 3 人以上

**STOP！医療・介護崩壊、増やせ社会保障費**

**10・19 中央集会に参加しよう**

10 月 19 日 12:30 ~ 16:30 日比谷公会堂

**10 月 20 日は「看護労働と夜勤に関するシンポジウム」**

12:40 ~ 16:00 国会近くの星陵会館ホール